

「もえたん」 神棚カレンダー 組み立てガイド

シート枚数・・・5枚
組み立てガイド・・・1枚

●表記について●

- 切り線
- - - - 山折り線
- 谷おり線
- 貼り位置線

●用意するもの●

- ・カッターナイフ
- ・厚紙か、カッターマット
- ・はさみ・鉄筆・定規
- ・ピンセット・つまようじ
- ・接着剤（木工用）
- ・両面テープ
- （大きなノリシロの接着に）

●部品名●

- ① 本体
- ② マジカルフライング
- ③ カレンダー
- ④ 台
- ⑤ 屋根
- ⑥ 屋根部品
- ⑦ キャクター部品
- ⑧ 背板
- ⑨ かいだん
- ⑩ もえたんプレート
- ⑪ 本体エンピツ部品
- ⑫ エンピツ
- ⑬ 塀
- ⑭ 手すり
- ⑮ インク・ステッキ
- ⑯ ステッキ部品

●組み立て手順●

① 本体+(背板+台)

本体は、あらかじめ扉の切り線を切って折り線は良く折っておきます。小部品のさしこみ穴もあけておきます。

② ①+屋根+階段

本体の天面に、組み立てた屋根を貼ります。屋根と本体の貼り合せ部分は、背面から見ると作業しやすいでしょう。

階段は、折り線の指示のようにジャバラ状に折っておきます。つぎに、裏貼りの箇所を貼ります。サイドは階段型の壁を垂直に折り込みます。折り込み過ぎたらピンセットや、つまようじなどで調整しましょう。最後に台の正面に貼ります。

③ 塀A+(エンピツ+塀C+エンピツ)+ (手すり+エンピツ)

④ 塀B+(エンピツ+塀D+エンピツ)+ (手すり+エンピツ)

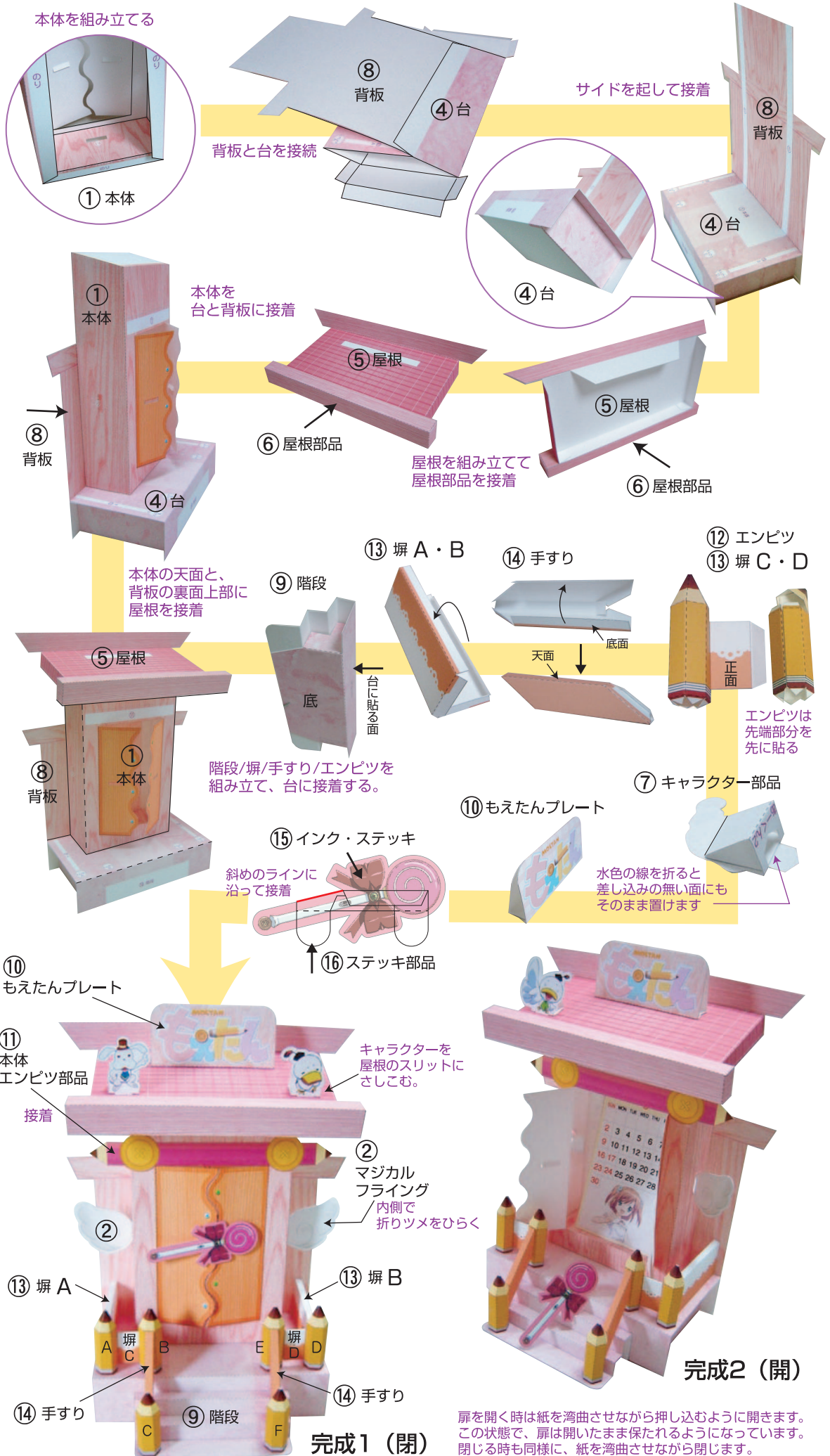
塀AとBは先に貼っておきます。塀CとDをエンピツで挟むように接着します。貼る前に番号や位置を確認します。エンピツ部品には貼り位置番号が書いてあります。台にも同じ番号が書いてありますので良く確認します。台にエンピツA B E Dの底を貼ります。手すりはエンピツBとEにそれぞれ接着し、最後にエンピツCとFを貼ります。

⑤ 小部品をとりつける

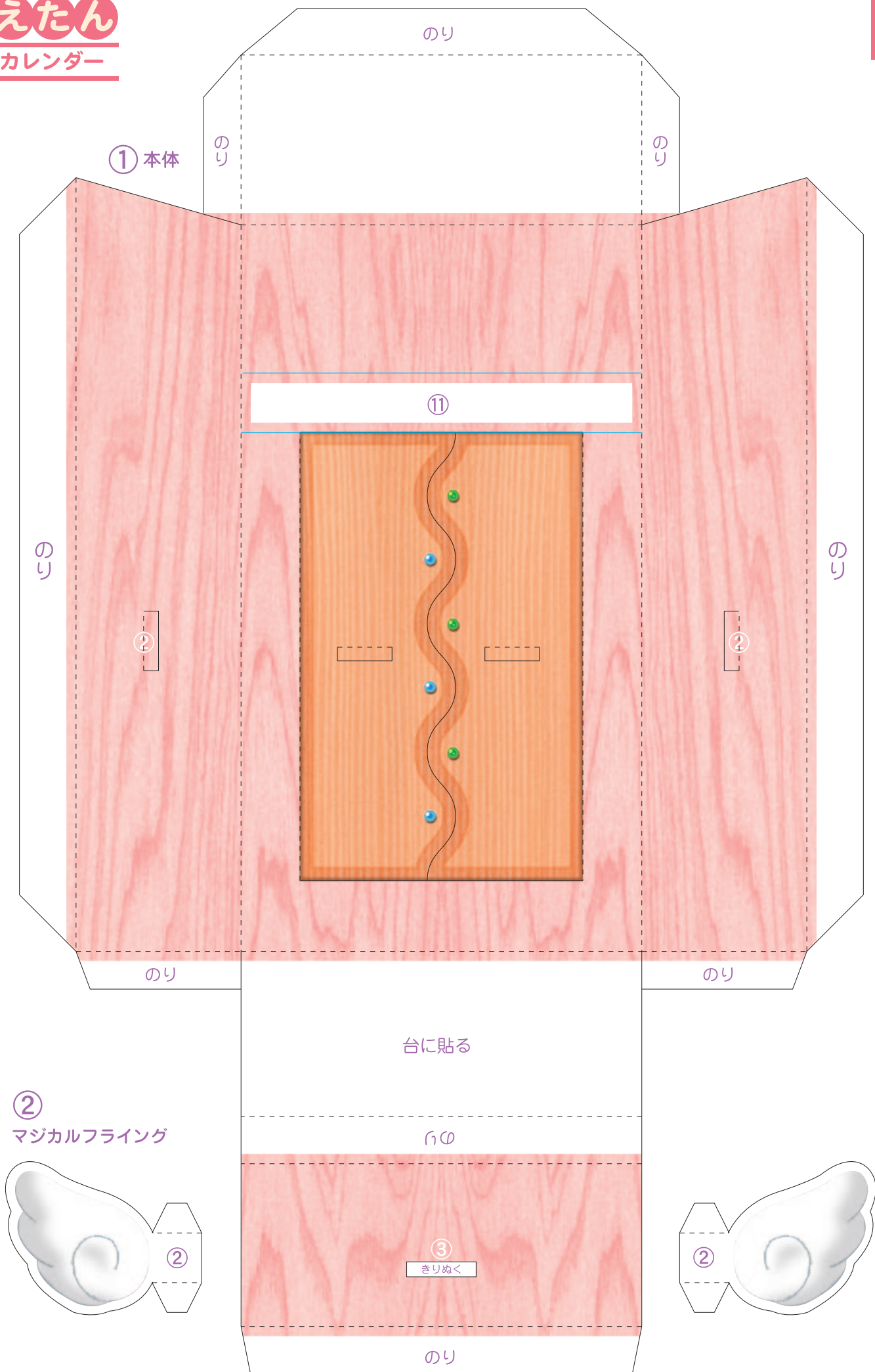
② ⑦ ⑩ ⑪ などの小部品をとりつけてカレンダーを飾ります。インクステッキは扉のロックになりますが、ツメをよく折って立てておけば階段などに立て掛けて飾ることもできます。

※組み立て推奨用紙

プリント用紙は紙厚0.23mmのマット紙を推奨しております。



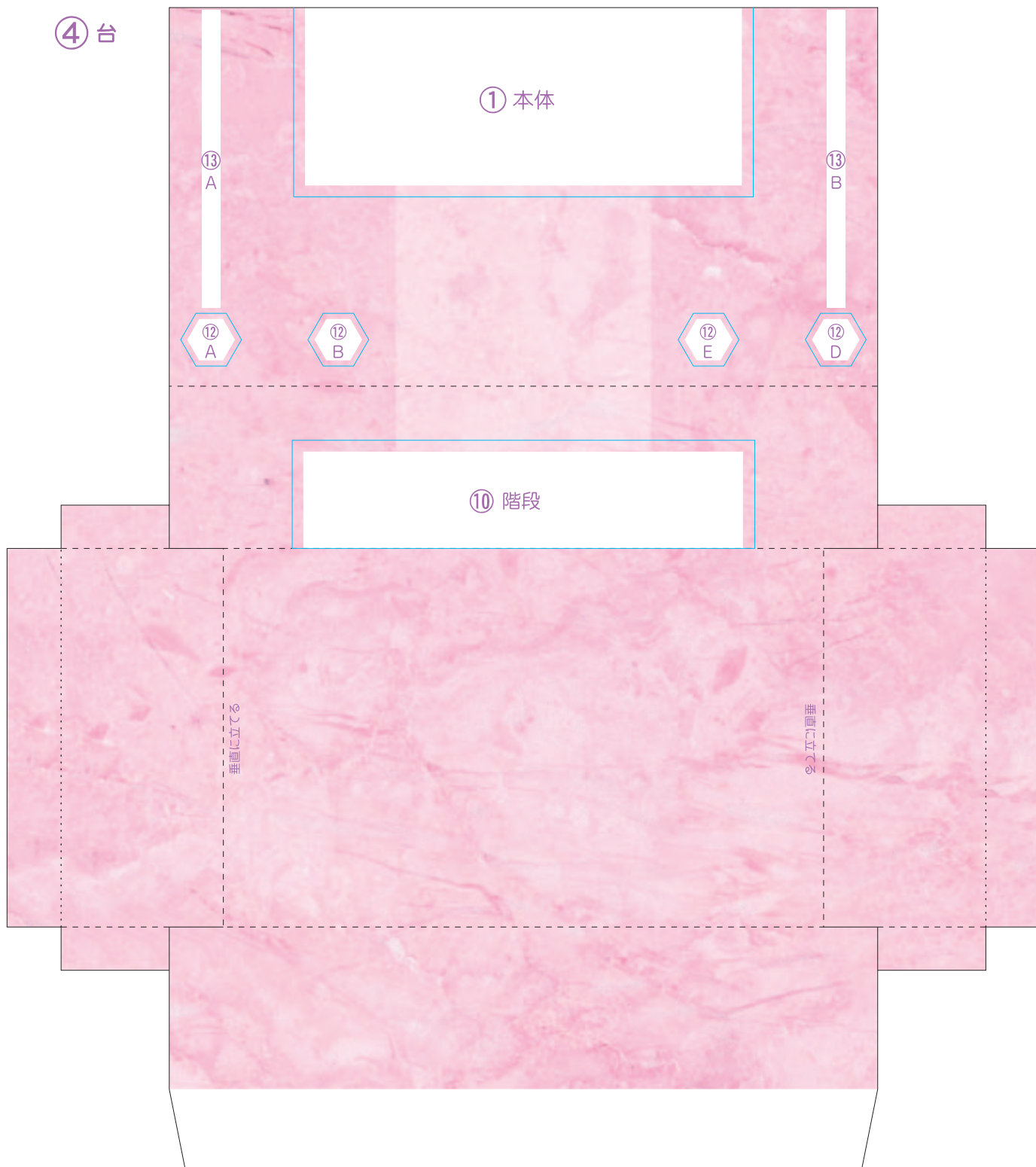
扉を開く時は紙を湾曲させながら押し込むように開きます。この状態で、扉は開いたまま保たれるようになっています。閉じる時も同様に、紙を湾曲させながら閉じます。



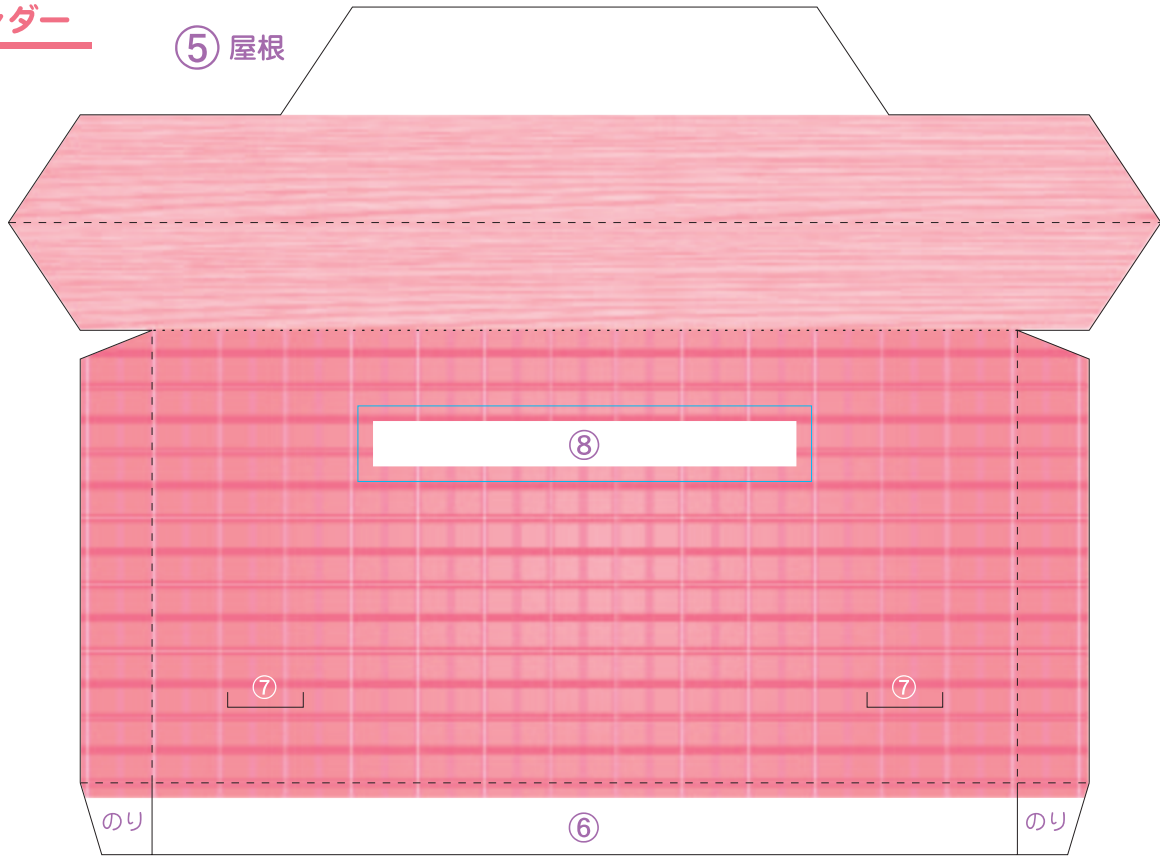
③ カレンダー



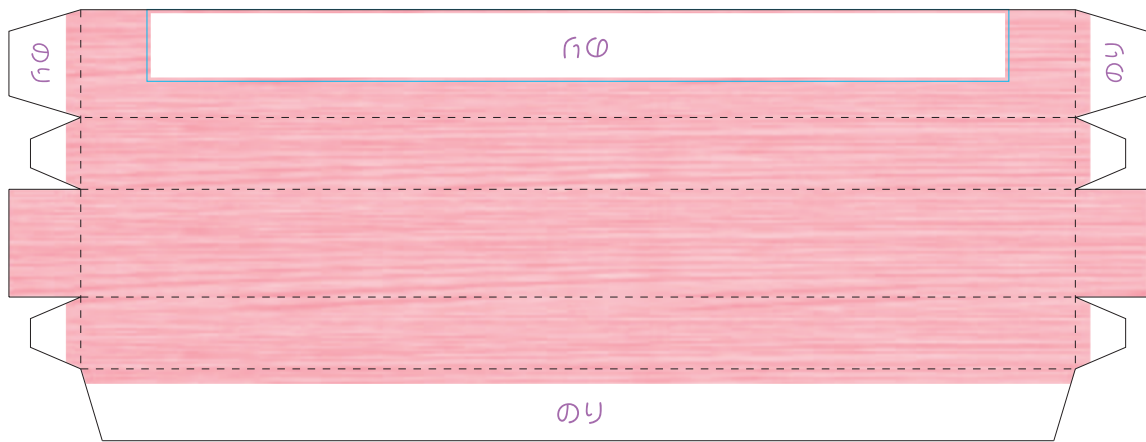
④ 台



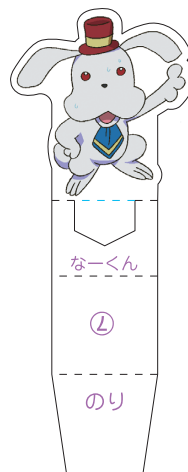
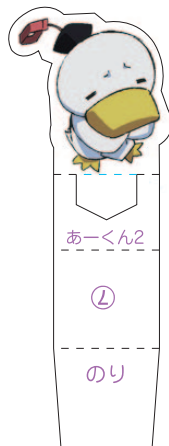
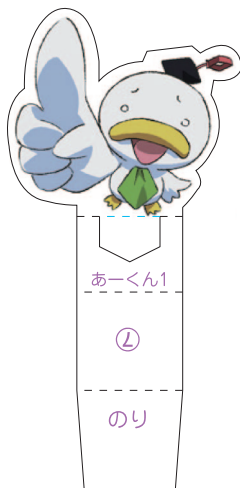
うらのり



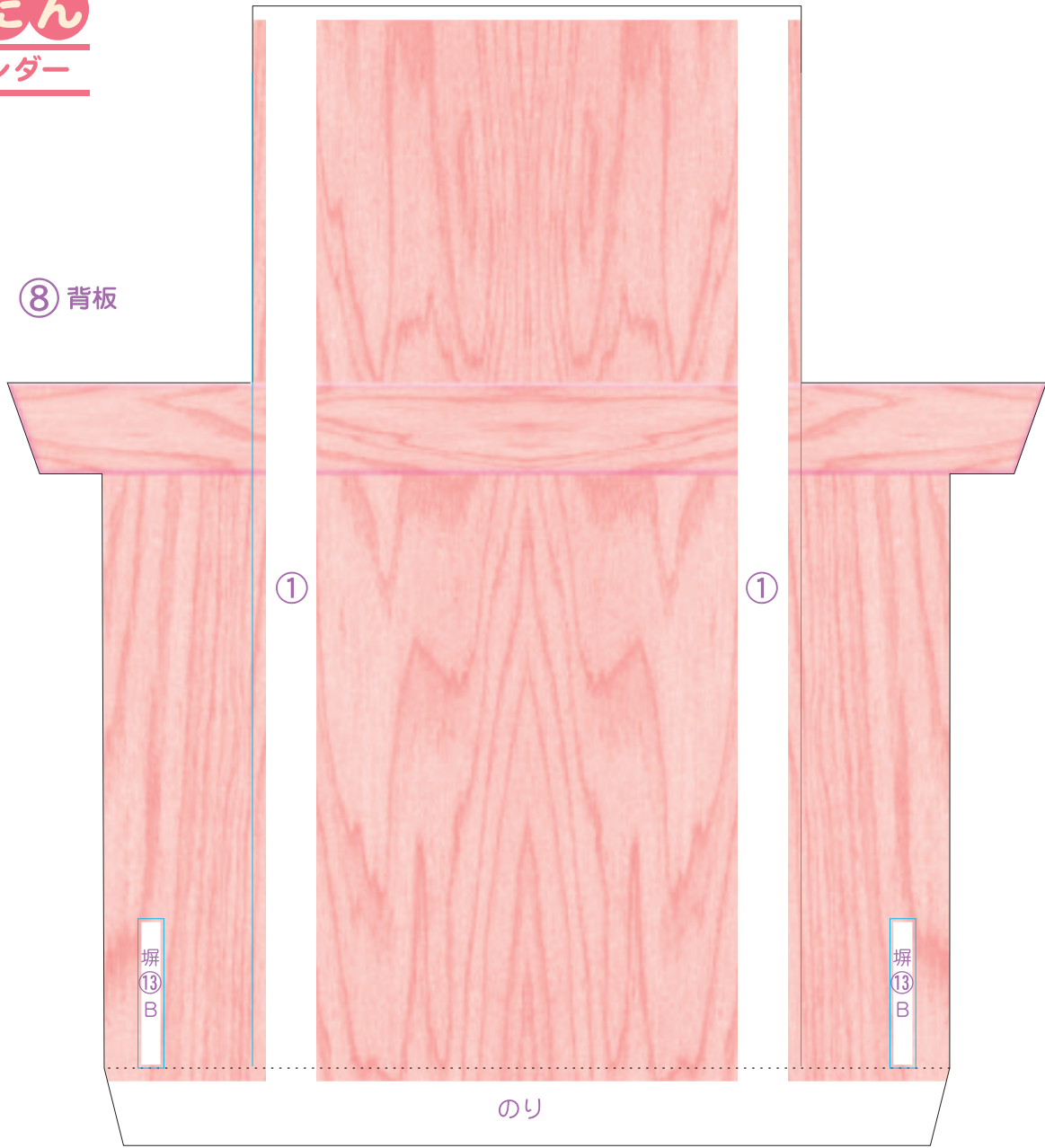
⑥ 屋根部品



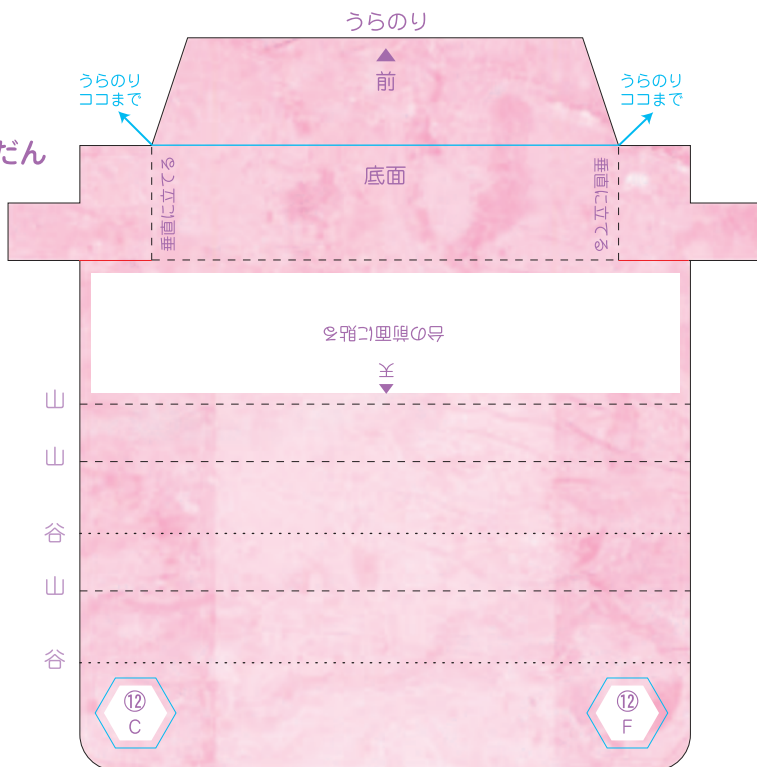
⑦ キャラクター部品



⑧ 背板



⑨ かいだん



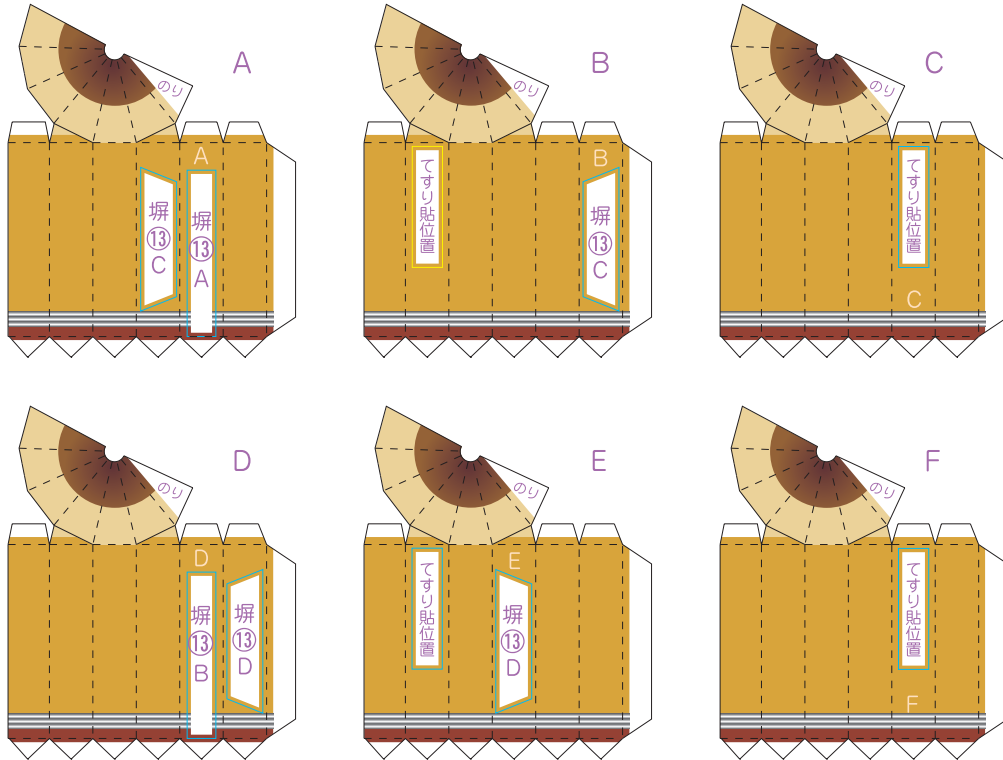
⑩ もえたんプレート



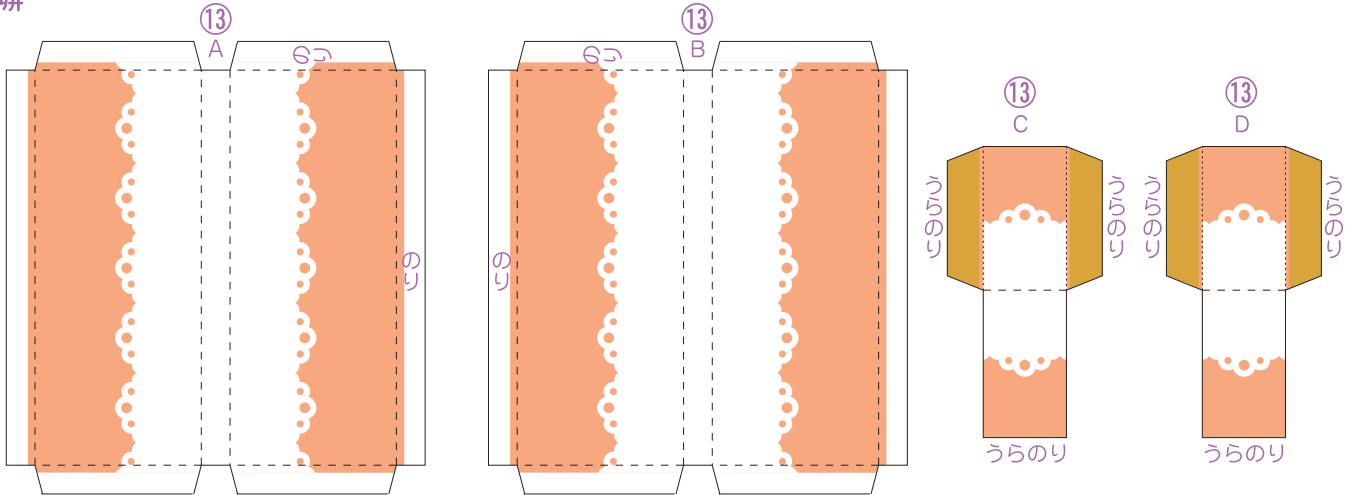
⑪ 本体エンピツ部品



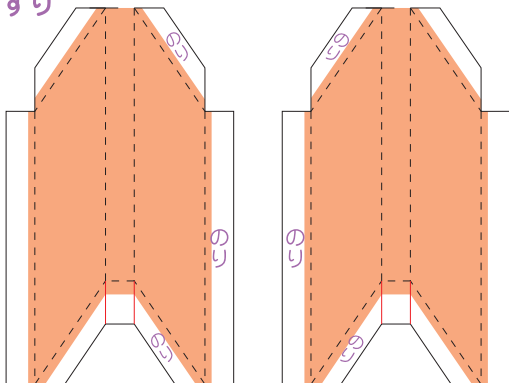
⑫ エンピツ



⑬ 塀



⑭ 手すり



⑮ インク・ステッキ



⑯ ステッキ部品

